



CLIMBER

CLIMBER



L'archetipo del gradino prefabbricato e modulare **CLIMBER** nasce dall'esigenza di trovare una soluzione rapida e conveniente per superare tutti quei dislivelli per i quali non è possibile o economicamente vantaggioso sviluppare soluzioni inamovibili.

Spesso la realizzazione di scale a carattere invasivo pone molteplici problematiche:

le autorizzazioni, la necessità di maestranze specializzate, il trasporto di materiali da costruzione in loco.

CLIMBER ha la prerogativa di rendere alla portata di tutti una soluzione, concependo un prodotto dalla facilità di impiego anche nell'ottica della reversibilità dell'opera.

I luoghi, infatti, torneranno allo stato precedente all'installazione con la semplice rimozione dei gradini prefabbricati, garantendo il massimo rispetto del paesaggio, la possibilità di riutilizzo futuro, la facilità di stoccaggio in virtù dell'ingombro modesto.

La passione per il territorio, la convinzione che i limiti vanno superati e non aggirati ha fatto nascere in noi questo progetto innovativo, realizzando questa struttura robusta ma flessibile, di uso semplice seppur con molteplici possibilità di regolazione.

Ogni declivio potrà essere superato in tutta sicurezza con **CLIMBER**, collegando tra loro due o più gradini senza limiti di lunghezza della rampa e con estrema adattabilità rispetto alle pendenze.

**SOSTENIBILE
VERSATILE
RIUTILIZZABILE**



L'attenzione per il territorio è stato uno dei principi fondanti di questo progetto che si è posto l'obiettivo di rispettare i luoghi di installazione, preservandone la naturale conformazione.

La possibilità di modificare separatamente l'inclinazione e il passo di ogni singolo gradino permette il superamento di dislivelli anche variabili.

Lo stesso materiale, l'acciaio Corten, resiste bene alla corrosione atmosferica e ha elevata resistenza alle sollecitazioni meccaniche.

Queste qualità lo rendono adatto alla permanenza all'aperto e la sua ossidazione naturale, che imbrunisce la struttura, lo integra all'ambiente naturale senza necessità di uno scavo e di successiva manutenzione.

Lo stesso materiale è completamente riciclabile e dunque l'impatto ambientale per la produzione del gradino prefabbricato **CLIMBER** è ridotto al minimo.

Bio-compatibilità, rispetto delle forme dei luoghi, impiego di fissaggi metallici amovibili sono solo alcuni dei pregi di questo dispositivo che nella sua riutilizzabilità ha il suo punto di forza.

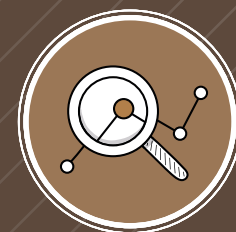
GREEN PER VOCAZIONE

CAMPI DI UTILIZZO

Il gradino prefabbricato CLIMBER è pensato per superare i dislivelli presenti in territori collinari o montani, ma anche per semplici argini delle zone pianeggianti.

La conformazione mutevole del nostro Paese ci ha spinti ad immaginare e realizzare un prodotto che ha molteplici campi di applicazione: terrazzamenti, argini, declivi, giardini, orti, percorsi pedonali, sentieri, manifestazioni sportive e più in generale per qualsiasi esigenza di superare dislivelli.

I principali punti di forza, oltre che alla facilità di impiego e posa in opera, sono il facile stoccaggio che permette un riutilizzo comodo e di poco ingombro. Richiudendo la struttura dei gradini, infatti, è possibile riporre CLIMBER su pallet facilmente trasportabili e rendendolo dispositivo utile a Proloco, Protezione Civile, associazioni sportive o di volontariato, organizzatori di eventi, parchi naturali.



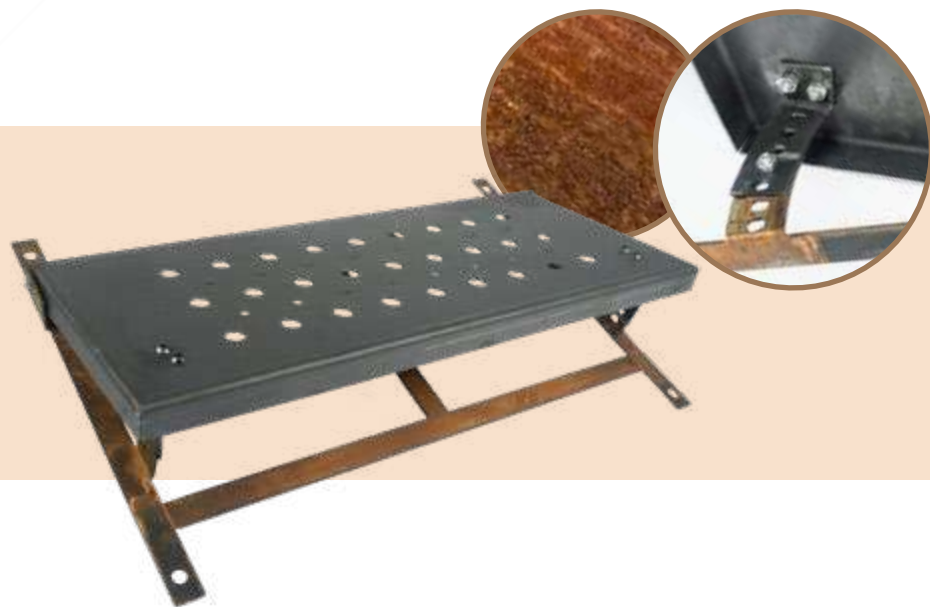


NOTE TECNICHE

Il sistema di gradini prefabbricati CLIMBER prevede la posa in opera di 2 o più elementi.

Il calcolo degli elementi necessari è estremamente semplice. Misurando la lunghezza del declivio da superare, dividendolo per la lunghezza della struttura portante del gradino, si otterrà il numero di pezzi necessario.

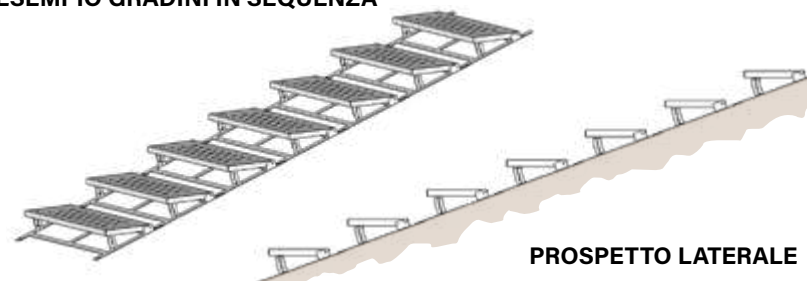
LUNGHEZZE DISPONIBILI	L 75cm - L100cm
MATERIALE	Corten
VERSIONI DISPONIBILI	Basic (piano gradino in lamiera forata) Plus (telaio gradino metallico con piano in legno)



Brevetto n°WO 2021/090094 A1

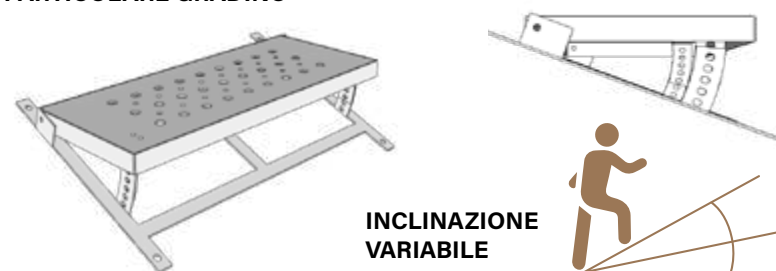


ESEMPIO GRADINI IN SEQUENZA



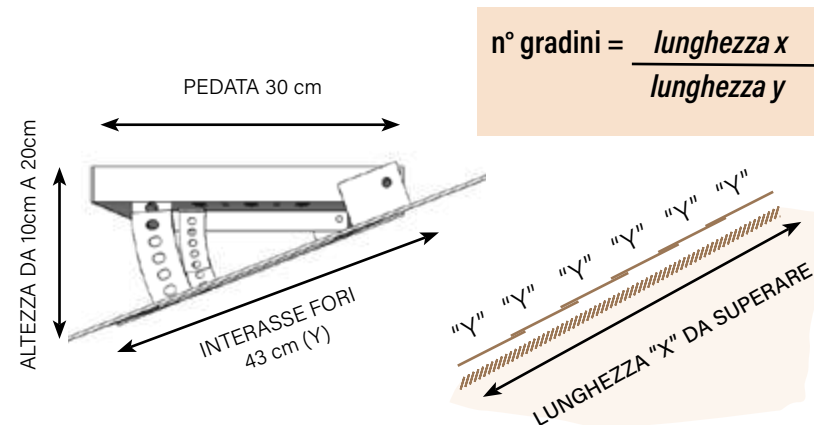
PROSPETTO LATERALE

PARTICOLARE GRADINO



INCLINAZIONE
VARIABILE

CALCOLO DEL NUMERO DI GRADINI NECESSARIO RISPETTO AL DISLIVELLO



ISTRUZIONI DI MONTAGGIO



VIDEO

↑ CLICCA PER GUARDARE

<https://youtu.be/BfYUh3Pfbk>

1



Fissare il perno di ancoraggio conficcandolo in profondità nel terreno utilizzando un martello. Il primo gradino sarà posto nell'estremità in basso rispetto al dislivello da superare.

2



Posizionare orizzontalmente la pedana del gradino con l'aiuto di una livella.

3



Imbullonare il gradino ruotando il piano fino all'inclinazione desiderata, sfruttando i fori presenti sulla mezzaluna forata.

4



Posizionare i successivi gradini utilizzando i fori presenti sulla struttura di base, aumentando o diminuendo la distanza degli elementi in base alla necessità.

OCCORRENTE



- Martello
- Livella
- Chiave inglese
- Metro

Tempo stimato per il montaggio di 10 gradini: 1h



18kg



2 pezzi

- 2 scalini metallici
- 6 picchetti per il terreno
- 8 bulloni per fissaggio



CONTENUTO IMBALLO

CLIMBER



info@pmscale.com

www.pmscale.com